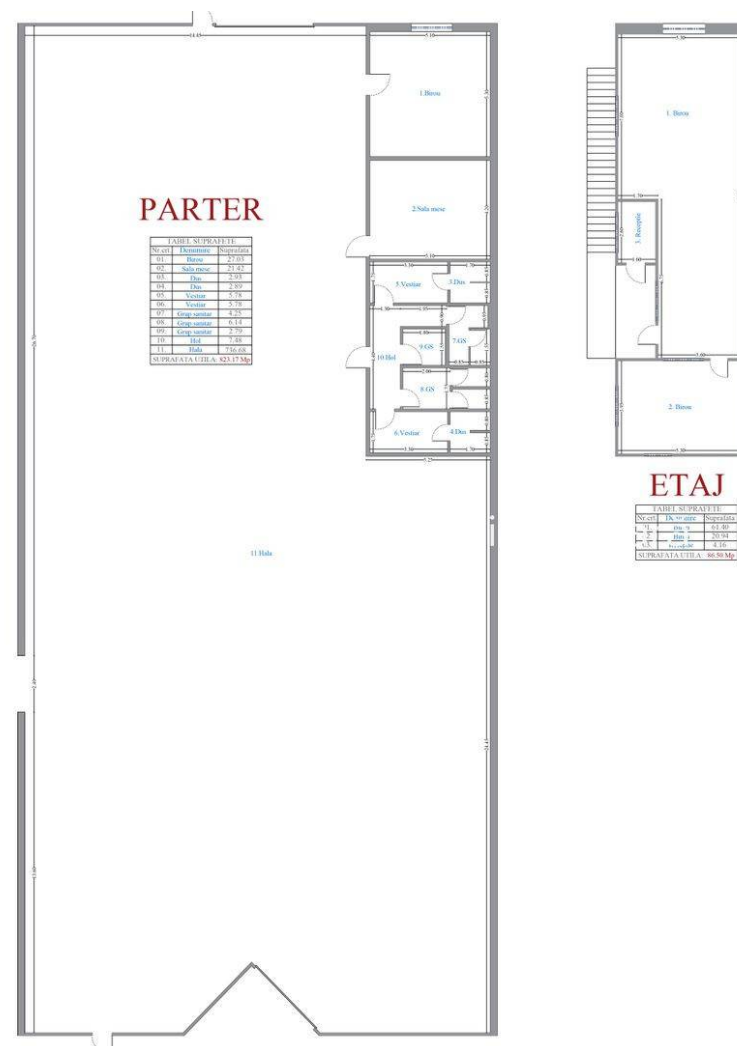


Vanzare spatiu industrial in Arad, Sud, 854 mp

414.500 €

500 €



Localizare:

Mapbox Map of -73.7638,42.6564

An constructie: 2012
Etaj: Parter
Parțial compartimentat

1 camera
Supraf. utilă: 829 mp

Hală industrială de vânzare in Zona Industrială Sud Arad, langă intrarea pe Autostrada A1.

Hala este pretabilă pentru activități de depozitare, logistica si producție.

Suprafată hală: 856 mp hala

Suprafată birou, vestiare, sala de mese și grupuri sanitare: 87 mp

Suprafată teren: 1.188 mp

Locuri de parcare in fața halei pentru TIR si autoturisme (cu acces securizat): 6 buc

Înălțime la coamă 7,65 m, înălțime utila 6,5 m, atic pe tot perimetrul;

Distanțe între stâlpii de rezistență: 5,7 m, respectiv 12,7 m;

Acces TIR: 1 buc doc de încărcare/descarcare marfă acoperit la 1,2 m;

Lățime acces marfă: 3 metri;

Rampe acces 1 buc/porți industriale de acces;

Sistem de încălzire cu generatoare de aer cald alimentate cu gaz metan;

Hidranți interior/exterior, uși antifoc R.E.45-C;

Sistem de alarmă, sistem de detectare a incendiilor;

Sistem de evacuare a fumului și gazelor firebinți;

Sistem de iluminat de siguranță;

Sistem supraveghere video cu monitor la cabina poartă;

Pază umană: interval 19:00-07:00;

Administrare: exista înființată Asociație de Proprietari care gestionează: cheltuieli comune ale parcului: pază pe timpul nopții, iluminat exterior, dezăpezire, curățenie curte exterioară, verificări periodice instalații, deratizare, costurile administrative ale asociației de proprietari.

Utilități: apă, gaz, curent.

Pentru vizionare vă rog să mă contactați la: 0721356746 FLORIN MOȘ

Poze



NU AI SUFICIENTI BANI ?

—

Dacă până acum băncile îți spuneau ce condiții trebuie să îndeplinești, acum eu îți găsesc băncile care îndeplinesc condițiile tale.

0745 006 068
SERVICIU GRATUIT



AI UN IMOBIL DE VÂNZARE ÎN ARAD ?

acasă | agenție imobiliară

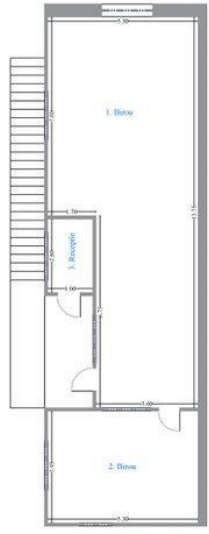
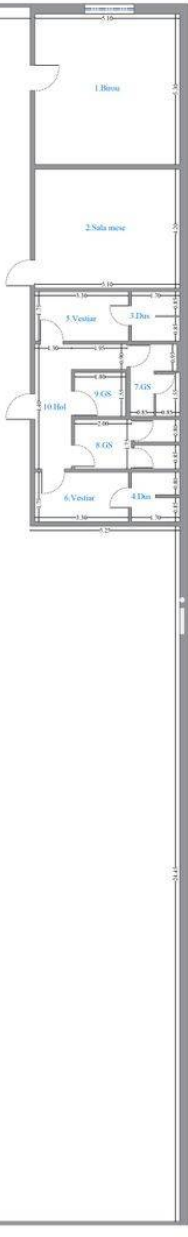
Solicită o evaluare gratuită !

0721 356 746
SERVICIU GRATUIT



PARTER

TABEL SUPRAȚEȚI		
Nr. ord.	Descriere	Suprafață
01	Hala	27,03
02	Sala mese	21,13
03	Flor.	2,33
04	Flor.	2,57
05	Vestiar	3,78
06	Vestiar	3,78
07	Grup sanitar	4,25
08	Grup sanitar	6,14
09	Grup sanitar	2,77
10	Hid.	7,28
11	Hid.	16,08
SUPRAȚAȚEA: 221,73M ²		



ETAJ

TABEL SUPRAȚEȚI		
Nr. ord.	Descriere	Suprafață
1	Flor.	62,85
2	Hid.	20,94
3	Grup sanitar	1,10
SUPRAȚAȚEA: 84,89M ²		